

Sdílení nálezů výzkumu sociální integrace dětí-cizinců do českých škol

Tomáš Lintner, PhD

Národní institut SYRI/Ústav pedagogických věd FF MUNI

Jaké nálezy budu sdílet?

- **Výzkum integrace ukrajinských uprchlíků 22/23**
 - 277 žáků druhého stupně
 - 12 tříd v Brně
 - longitudinální sběr dat od září 2022 do června 2023
- **Panel150**
 - Přes 2300 žáků 6. ročníku
 - Přes 150 tříd v ČR – reprezentativní vzorek
 - longitudinální sběr dat od září 2023

Jaký je stav sociální integrace dětí-cizinců na českých školách?

- **Panel150:**

- Etnicky minoritní žáci mají v průměru o 15% méně kamarádů než čeští žáci.
- Etnicky minoritní žáci jsou v průměru vyčleňováni o 20% častěji než čeští žáci.
- Žáci s nízkým SES mají v průměru o 5% méně kamarádů než žáci s vysokým SES.
- Žáci s nízkým SES jsou v průměru vyčleňováni o 7% častěji než žáci s vysokým SES.
- **Efekty etnicity a SES jsou kumulativní = kombinace etnické minority a nízkého SES rodiny žáky vystavuje významně zvýšenému riziku vyčleňování od spolužáků**

Jaký je stav sociální integrace dětí-cizinců na českých školách?

- **Výzkum integrace ukrajinských uprchlíků 22/23:**

- Na začátku šk. roku 22/23 měli ukrajinští žáci o 20% méně kamarádů než čeští žáci.
- Na konci šk. roku 22/23 se situace *v průměru* vyrovnala.
- Zůstali však obrovské rozdíly v sociální integraci jednotlivých žáků.
- **Jaké individuální faktory ovlivňovali to, jestli se ukrajinských uprchlíků podaří sociálně se integrovat?**

- SES rodiny

- Pohlaví

- **Socio-kulturní adaptabilita**

- **Co je socio-kulturní adaptabilita?**

- Vůle individuálního dítěte učit se jazyk
- Vůle individuálního dítěte vyjít ze své komfortní zóny při komunikaci a socializaci s českými spolužáky

Jaký složení třídy ovlivňuje sociální integraci dětí-cizinců na českých školách?

- **Panel150:**

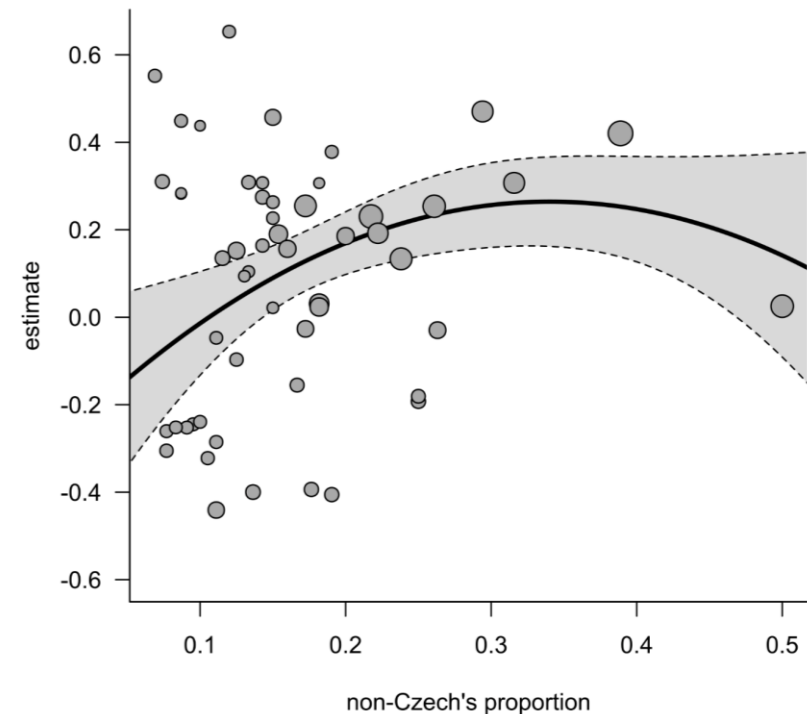
- Složení třídy ovlivňuje vyčleňování minoritních skupin ve třídě.
- Čím více se skupina žáků ocitá v minoritě (pohlaví a etnicita), tím víc je ve třídě vyčleňována.
- Efekty pohlaví a etnicity se kumulují.
- **PŘÍKLAD:**
 - Dívka z národností jinou než českou má až 80 % šanci, že bude ve třídě vyčleňována, jestli bude ve třídě jediná s jinou etnicitou.
 - Dívka z národností jinou než českou má už jenom 15 % šanci, že bude ve třídě vyčleňována, jestli bude ve třídě polovina třídy žáků s jinou než českou etnicitou.

Jaký složení třídy ovlivňuje sociální integraci dětí-cizinců na českých školách?

- **Panel150:**

- Složení třídy zároveň ovlivňuje vztahy mezi českými a (ne)českými žáky.
- Čím více je ve třídě nečeských žáků, tím větší segregace přátelství ve třídě probíhá.

Graf procenta nečeských žáků (dolů) a úrovně segregace ve třídě (vlevo)



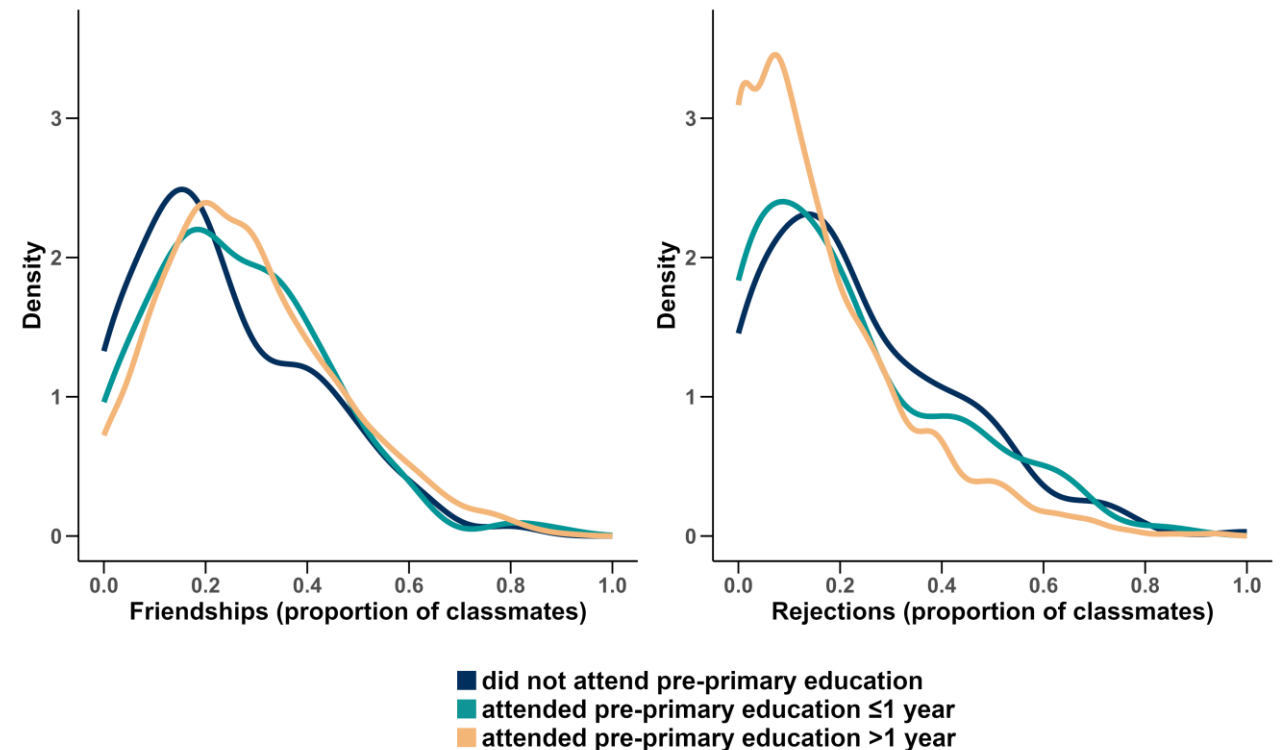
Co můžeme dělat pro lepší sociální integraci dětí-cizinců do českých škol?

- **Všímat si individuálních dětí-cizinců, které v prvních měsících nemají motivaci adaptovat se a podpořit jejich motivaci.**
- **Složení třídy významně ovlivní dynamiku adaptace ve třídě:**
 - Na jednu stranu větší zastoupení dětí-cizinců vede k jejich větší pohodě a víc přátelstvím.
 - Na druhou stranu větší zastoupení dětí-cizinců vede k větší segregaci a nevěli žáků vytvářet mezi-etnické vztahy.

Co můžeme dělat pro lepší sociální integraci dětí-cizinců do českých škol?

- **Předškolní vzdělávání je silným nástrojem pro budování sociální integrace**
 - Děti-cizinci jsou sice ohrožené vyčleňováním, ale silným protektivním faktorem je předškolní vzdělávání.
 - Předškolní vzdělávání do velké míry snižuje znevýhodnění dětí-cizinců i na druhém stupni ZŠ.

Grafy proporce žáků dle jejich přátelství a míry vyčleňování v závislosti od toho, jestli navštěvovali předškolní vzdělávání



Kde si o našich výsledcích přečíst více?

- Studie SYRI: <https://www.syri.cz/vyzkum/vzdelavani>
- Akademické články:
 - <https://doi.org/10.1057/s41599-023-01880-y>
 - <http://dx.doi.org/10.1080/14681366.2024.2362965>
 - <http://dx.doi.org/10.1016/j.lcsi.2024.100854>

**DĚKUJI ZA POZORNOST A
TĚŠÍM SE NA DISKUZI**