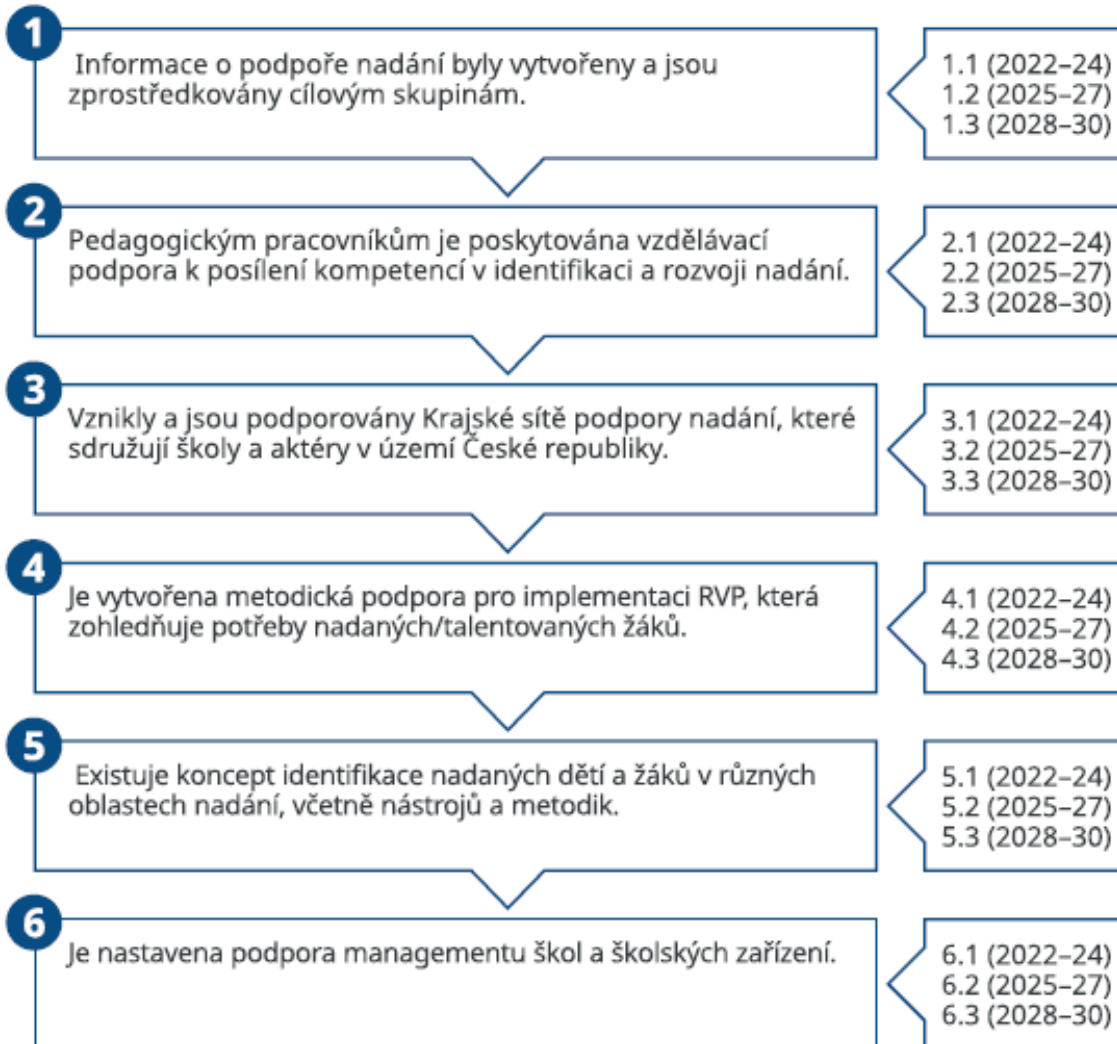


Podpora nadání v NPI ČR

RNDr. Mgr. Zdeňka Chocholoušková, Ph.D., garantka podpory nadání NPI ČR



Vychází z dokumentu Podpora nadání a nadaných dětí a žáků v NPI ČR 2022–2030



Platforma nadání MŠMT a NPI ČR

Realizována prostřednictvím KONA + garantky podpory nadání v NPI ČR + odborným pracovníkem (2x ročně prez. setkání)

www.talentovani.cz  www.zapojmevsechny.cz



Krajští koordinátoři PN (KONA)

Individualizovaná a skupinová podpora škol
Infotexty

Balíček pro školy, Pět snadných kroků
videohospitace, webináře, podcasty,
rozhovory...

ZŠ Klatovy video

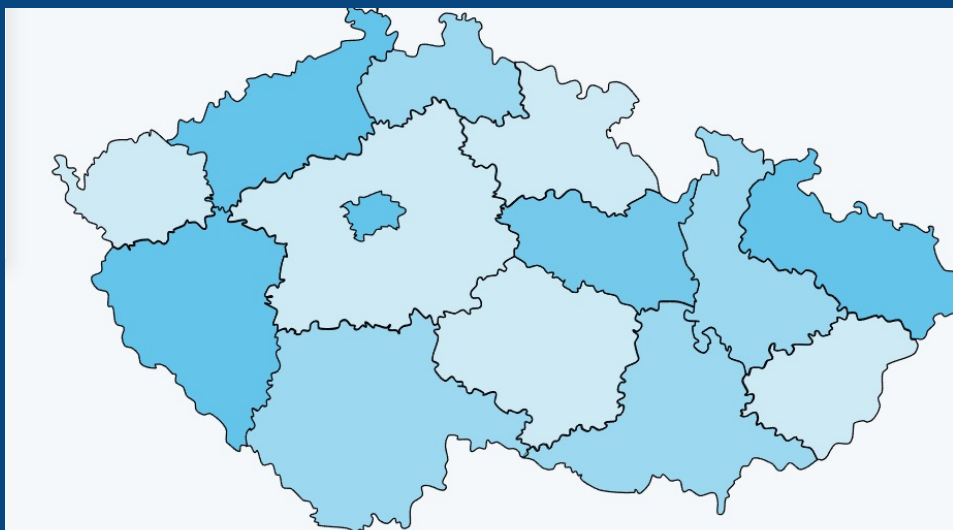
5 škol v každém kraji
ročně (nastavení SPN, 8 os)

Aktuality, kalendárium,
newslettery...

Kulaté stoly
Strukturované vzdělávání – pro
začínající, pokročilé

Stáže (s PROP)

Propojování aktérů PN v kraji
KSPN – KKS



Ústecký kraj



Ing. David Kadlec
koordinátor podpory nadání

✉ david.kadlec@npi.cz

☎ 723103390

Práce Krajského koordinátora podpory nadání –
propojování aktérů v kraji

<https://youtu.be/TJBsSIP7OCg>

Ve škole

<https://youtu.be/fG1OweAgucI>

- Ingrid Valentová: Pozor schod! Aneb co s nadaným žákem
- Eva Klimecká: Jak předcházet nevhodnému nálepkování nadaných
- Metodika stáží

Analýza nadání – 8 os, PIP

- Recenzovaný odborný časopis Svět nadání



E-learning pro školního koordinátora nadání (testování KONA)

Páteční povídání o nadání (11. 10. 2024, 14–15 h)

Mezinárodní aktivity – letní škola - Kazaši

Pozor schod!
aneb co s nadaným žákem



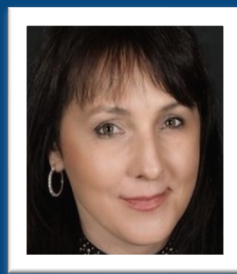


Národní pedagogický institut
České republiky

Podporujme nadání a pečujme o
nadané. Stojí nám za naši
námahu a bohatě nám ji vrátí...



+420 777 487 779
zdenka.chocholouskova@npi.cz



+420 775 863 805
ivana.lichtenberkova@npi.cz



Konzultační centrum NPI ČR