

Kdo jsem?

- Speciální pedagog- etoped
- Zástupce ředitele pro inkluzivní vzdělání
- Vedoucí poradenského pracoviště a asistentů
- Vedu celý inkluzivní tým doučovatelů, speciálních pedagogů, asistentů, druhých pedagogů, dobrovolníků, inovativních asistentů a dalších lidí, kteří tvoří inkluzivní team.
- Konzultant adaptačních koordinátorů- NPI- nastavení podpory a optimalizace ŠPP+ financování jednotlivých pozic
- Organizátor a realizátor inkluze
- Zakladatel projektu Montik.cz (generátory)

Co minulý rok vzal



- Jazykové přípravy pro cizince, kteří by ještě podporu potřebovali.
- Doučování z národního programu obnovy, MAP
- Jistotu ukrajinských asistentů.
- Naivní představu brzkého konce války na Ukrajině.

S čím jsme se potýkali?

- Vysoká heterogenita třídy- nutnost dosud nejvyšší podpory
- Přetížení systému podpory- dlouhé objednávací doby- PPP, SPC, klinici
- Nepochota doporučovat personální podporu, výklady zákona o PO
- „Chyby“ systému- např.

AP nejde napsat k žákům s nedostatečnou znalostí jazyka.

Nemožnost vyšetřit intelekt u žáků s OMJ.

Na žáky s psychickými potížemi jejichž základ potíží nespočívá v neurologickém základu se pohlíží jako na žáky s poruchou chování. Tedy patří do PPP.

Co minulý rok dal



- **Diagnostické schopnosti- Depistážní činnost žáků se SVP a žáků nadaných- koncepce**
- **Prohloubení spolupráce s Centrem pro cizince, METOU, střední článek**
- **Umělou inteligenci**
- **JAK- šablony- inovativní aktivity- dovybavení a personální možnosti**

Tipy pro úspěšnou adaptaci žáků nejen s OMJ

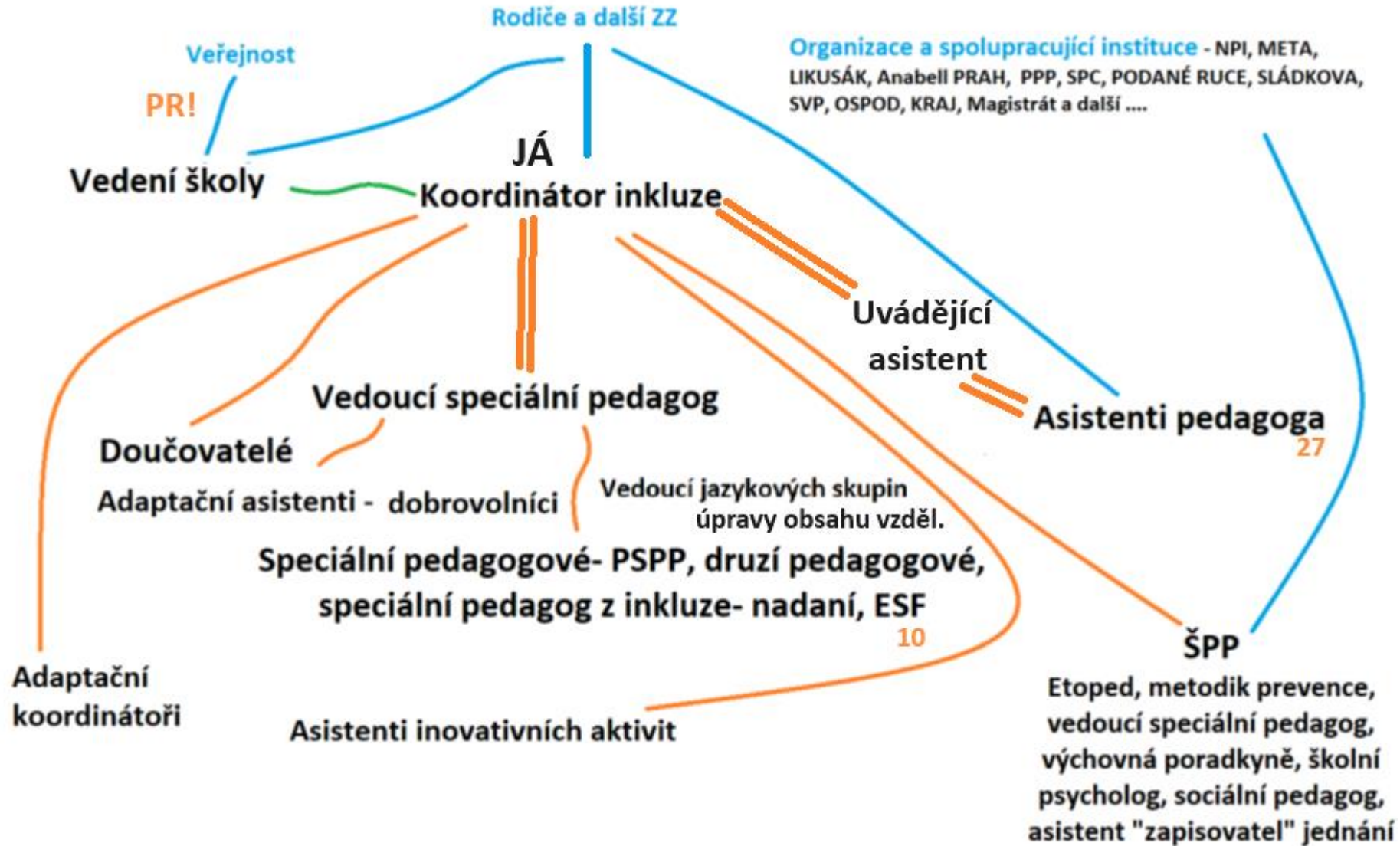
- PR školy a DVPP – newslettery, brožury, kafička s odborníkem
- Správná diagnostika- Diagnostika žáků s OMJ a další

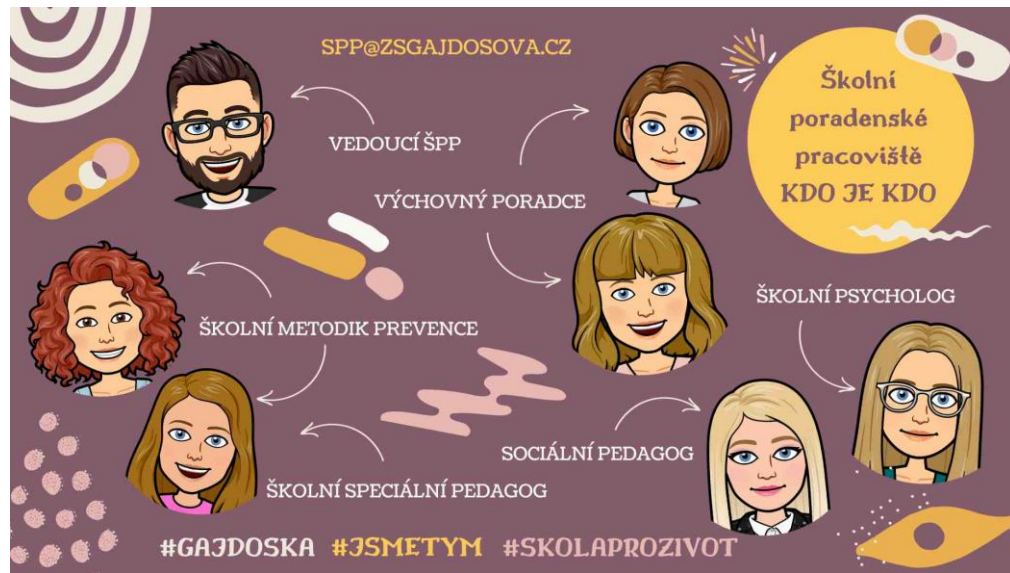
Interní- (hromadná tabulka pro žáky s OMJ, depistáže, zápisy o žácích, zásahy tříd, zápisy z jednání,

Externí- (diagnostika externích zařízení

- Koncepce podpory- ŠPP, přesně dané kompetence
- Znalosti možností- financování, podpora personální,
- Uvádějíci asistent
- Systém asistentů na 2. stupni- restrukturalizace fungování

Bez dobrého týmu to nejde!





Vedoucí ŠPP

Vede celý tým ŠPP, rád poradí, na koho z týmu se obrátit při řešení konkrétních situací

Metodicky vede asistenty pedagoga a školní asistenty

Jan Olbert
jan.olbert@zsgajdosova.cz

Zástupce ředitele pro inkluzivní vzdělávání

Pracuje jako etoped s žáky s poruchami chování

Komunikuje se spolupracujícími školskými poradenskými zařízeními a dalšími organizacemi zabývajícími se vzděláváním

Koordinátor inkluze

#SKOLAPROZIVOT #JSMETYM #GAJDOSKA

#SKOLAPROZIVOT

Provádí prevenci v oblasti rizikového chování žáků

Pomáhá řešit konfliktní situace na úrovni rodič-učitel, žák-učitel či žák-žák

Realizuje a koordinuje aktivity zaměřené na prevenci rizikového chování (záškoláctví, šikana, drogy...)

Metodik prevence

Poskytuje poradenskou činnost pro rodiče, žáky i učitele v situacích, které souvisí s chováním žáka.

Metodicky vede učitele v práci s třídním kolektivem, pomáhá s tématy třídnických hodin

Lucie Barochová
lucie.barochova@zsgajdosova.cz

Blanka Klossová
blanka.klossova@zsgajdosova.cz

pro 2. stupeň

#JSMETYM

#JSMETYM

Výchovně působí na žáky, plánuje různé sociální a volnočasové programy

Pracuje s žáky, rodiči i pedagogy

Poskytuje poradenství, věnuje se i prevenci a žákům ohrožených školním neúspěchem

Je součástí schůzek se zákonnými zástupci při řešení výchovných problémů žáků

Zabývá se propojením školy s obcí, policií, OSPODem nebo jiným typem sociálních služeb

Může působit jako prostředník mezi školou, rodinou a ostatními pedagogy

Sociální pedagog

Blanka Klossová
blanka.klossova@zsgajdosova.cz

#SKOLAPROZIVOT #GAJDOSKA

#GAJDOSKA

Poskytuje krizovou intervenci aneb Když je nejhůř, ozvi se

Pomáhá individuálně samotným žákům, ale i celým třídním kolektivům

Dělá programy na podporu zdravých vztahů ve třídě

Je tu pro žáky, kteří řeší psychické obtíže, náročné osobní nebo rodinné situace

Ve spolupráci s ostatními pracovníky ŠPP pečuje o žáky se speciálními vzdělávacími potřebami a nadané, provádí diagnostiku a depistáže

Školní psycholog

Nikola Lněničková
nikola.lnenickova@zsgajdosova.cz

#JSMETYM

Výchovný poradce

Spolupracuje s ostatními učiteli a pracovníky školního poradenského pracoviště.

Hana Menšíková
hana.mensikova@zsgajdosova.cz

Podílí se na vytváření plánu pedagogické podpory u žáků s specifickými vzdělávacími obtížemi a u žáků nadaných

Poskytuje poradenskou činnost pro rodiče i pro žáky v obtížných situacích spojených se vzděláváním žáka.

Kariérní poradce

Zajišťuje kariérové poradenství pro žáky a jejich rodiče. Může pomoci s výběrem střední školy nebo povolání.

Podílí se na vytváření plánu pedagogické podpory u žáků s specifickými vzdělávacími obtížemi a u žáků nadaných

Kateřina Kratschmerová
katerina.kratschmerova@zsgajdosova.cz

#GAJDOSKA

Školní speciální pedagog

Zprostředkovává kontakt se školskými poradenskými zařízeními (PPP, SPC aj.)

Pracuje s žáky, jejich rodiči i pedagogy

Podílí se na organizaci výuky a vzdělávání žáků s odlišným mateřským jazykem

Zajišťuje ve škole speciální pomůcky a didaktické materiály

Věnuje se žákům se speciálními vzdělávacími potřebami a žákům nadaným

Je tady pro žáky, kteří se obtížně zapojují při spolupráci ve třídě, mají problémy s výukou a potřebují krátkodobě nebo dlouhodobě individuální přístup

Podílí se na podpůrných opatřeních a přípravě individuálního vzdělávacího plánu pro žáky se speciálními vzdělávacími potřebami a žáky nadané

Lucie Barochová
lucie.barochova@zsgajdosova.cz

#SKOLAPROZIVOT #GAJDOSKA #JSMETYM

Jméno: Petr Zlobil						
Téma						
řešil ----->>>>	<i>19.9.2023- AP - Svobodová</i>	20.9.- TU a MP	21.9.2023- AP Svobod	22.9.2023- TU a MP		
Kouření na WC	Petr si krátil přestávku kouřením na wc. Poučení o nevhodnosti jeho jednání. Předáno TU a MP	Pohovor s žákem. Uloženo napomenutí TU. Telefonická konzultace s rodiči	Kouřil znovu neřád. O přestávce. Znovu poučen.	Pozván rodič do školy, aby si převzal cigarety. Rodič spolupracující.		
řešil ----->>>>	1.10.- TU	2.10.- MP				
Posprejované wc	Na wc Tagy- sprejování. Prý to byl žák Zlobil. Konzultováno s MP	Zlobil se přiznal, že zase zlobil. Prý nemůže kouřit na wc a tak se tam nudil. Uložena důtka třídního učitele.				
řešil ----->>>>						
řešil ----->>>>						
řešil ----->>>>						

	Ve výuce pracuje samostatně. Zapojuje se. Udrží pozornost i tempo s ostatními. Rozumí dané látce ve vyučování.
	Ve výuce pracuje svým tempem. Neruší ostatní děti a spolupracuje.
	Ve výuce ztrácí pozornost, ikdyž je motivována. Často je vybízená k další spolupráci. Případná individuální samostatně
	Ve výuce převážně nespolupracuje a neudrží pozornost. Převládají různé emoce, únava, vzdor.
	NARUŠUJE VYUČOVÁNÍ A NESPOLUPRACUJE.
	BEZÚČASTI AP

Datum	Den	1. vyuč. hodina	2. vyuč. hodina	3. vyuč. hodina	4. vyuč. hodina	5. vyuč. hodina
4.9.2023	pondělí	Nebyla přítomná ve škole.				
5.9.2023	úterý	Aj	Tv	ČJ	M	
6.9.2023	středa	Aj	Tv	ČJ	M	ČJ
7.9.2023	čtvrtek	M	M/ČJ	<i>pobyt na dvoře</i>	ČJ	ČJ
8.9.2023	pátek	Baseballový turnaj v Komárově.				
9.9.2023	sobota					
10.9.2023	neděle					
11.9.2023	pondělí	ČJ	ČJ	M	AJ	ČS
12.9.2023	úterý	ČJ	M	AJ	ČS	Hv
13.9.2023	středa	AJ	Tv	ČJ	M	ČJ
14.9.2023	čtvrtek	Nebyla přítomná ve škole.				
15.9.2023	pátek	ČJ	M	Sp	Vv	
16.9.2023	sobota					
17.9.2023	neděle					
18.9.2023	pondělí	Nebyla přítomná ve škole.				

Gajdoška newsletter



Pozdní příchody

Pozdní příchody nelze klasifikovat jako neomluvené hodiny, nicméně je to stále prohřešek proti školnímu řádu, který je nutné řešit.

Jak postupovat

- Žák přijde do hodiny pozdě
- Vyučující zapíše do třídní knihy poznámku o pozdním příchodu (přesný čas)
- Proč přišel žák pozdě řeší třídní učitel

Pozdní příchody se netýkají pouze 1. vyučovacích hodin, ale každé vyučovací hodiny během vyučování! ✓

Nebojte se situaci řešit, může skrývat mnohem závažnější problém přesahující rámec školy.

Opakované pozdní příchody

- ✓ Kontaktuj rodiče (zapíší do zásahů tříd)
- ✓ Navážu spolupráci se ŠPP - situaci řeším s metodičkou prevence
- ✓ Udělím kázeňské opatření (napomenutí/důtka) na základě závažnosti dle uvážení TU

Nulové body

Nulový bod přichází v okamžiku, kdy není jasné, proč žák přišel do vyučovací hodiny pozdě (jeho absence není omluvena rodičem ani jiným vyučujícím).

Proč přišel žák pozdě řeší třídní učitel!

Návod najdete na další straně

Gajdoška newsletter



Postup k udělení nulového bodu

pozdní příchod do vyučovací hodiny
→ AES

- modul prohřešků a pochval
- zadávat prohřešky a pochvaly
- třída, žák → co se uděluje
- poznámka: pozdní příchod do hodiny (0b)

Třídní učitel

→ v případě, že má žák objektivní důvod pozdního příchodu (např. návštěva lékaře), TU čeká na omluvenku od rodiče a pozdní příchod omluví

→ v případě, že žák přijde pozdě do hodiny a prokáže se, že např. pomáhal vyučujícímu či řešil problém s jiným pedagogem (ověří u kolegy), TU změní pozdní příchod v třídní knize na

Z - Zapsáno omylem/zrušeno/pozdní příchod

případ uzavřen

→ pokud žák zaspal nebo se na začátku vyučovací hodiny zdržoval jinde než ve třídě, tudíž není jeho nepřítomnost odůvodněna, přichází na řadu nulový bod (viz. první strana) a do třídní knihy TU zadá Z (pozdní příchod)

Vyučující

- Žák přijde do vyučovací hodiny pozdě
- vyučující zapíše do třídní knihy přesný čas žákova příchodu do hodiny
- dále situaci řeší třídní učitel ✓

Absenci žáka omlouvá zákonný zástupce a to do TŘÍ KALENDÁRNÍCH DNŮ od počátku nepřítomnosti. Pokud ZZ ve stanovené lhůtě důvody nepřítomnosti nedoloží, je žákova nepřítomnost evidována jako NEOMLUVENÁ. ✓

E-book- 6 principů zvládnuté inkluze ve škole

1. **Funkční školní poradenské pracoviště** - škola ve škole
2. **Delegování práce** - ředitel nemůže rozumět všemu
3. **Proaktivní přístup** - předcházej problémům
4. **Vzdělávání a osvěta pedagogického týmu** - pozvi si odborníka
5. **Didaktická připravenost** - musí být kde učit a s čím učit
6. **Spolupráce s rodinou a institucemi** - všichni táhněme za jeden provaz