



MINISTERSTVO ŠKOLSTVÍ,
MLÁDEŽE A TĚLOVÝCHOVY

Podpora vzdělávání dětí a žáků cizinců

Konference NPI ČR, 14. října 2021

Ministerstvo školství, mládeže a tělovýchovy
Karmelitská 529/5, Malá Strana, 118 12 Praha 1 • tel.: +420 234 811 111
msmt@msmt.cz • www.msmt.cz

- od 1. 9. 2021 účinná vyhláška č. 271/2021 Sb., kterou se mění
 - vyhláška č. 14/2005 Sb., o **předškolním** vzdělávání
 - vyhláška č. 48/2005 Sb., o **základním** vzdělávání a některých náležitostech plnění povinné školní docházky
- novelizací vyhlášek je nastaveno **systemové řešení** podpory vzdělávání cizinců v povinném předškolním a základním vzdělávání

- od 1. 9. 2021 **úprava** Rámcového vzdělávacího programu pro předškolní vzdělávání (**RVP PV**)
- vzdělávání dětí s nedostatečnou znalostí vyučovacího jazyka je nově **závaznou** součástí RVP PV
- stanoví cíle jazykové přípravy

- podrobná **metodika k realizaci jazykové přípravy dětí a žáků** s cizím státním občanstvím v MŠ a ZŠ (průběžně aktualizován)
- **videa** s podrobným výkladem nového systému
- metodické doporučení pro **poskytování služeb ŠPZ** žákům s nedostatečnou znalostí vyučovacího jazyka (a z odlišného kulturního prostředí)
- **Kurikulum** ČDJ pro předškolní a základní vzdělávání včetně vstupního orientačního **testu**
- **FAQ** – co se nevešlo do metodiky

- <https://www.msmt.cz/vzdelavani/zakladni-vzdelavani/vzdelavani-zaku-cizincu>
- <https://cizinci.npi.cz/>

ŽÁK-CIZINEC s potřebou podpory v českém jazyce

ŽÁK S ČESKÝM OBČANSTVÍM s potřebou podpory v českém jazyce

Zahájil povinnou školní docházku v ČR před méně jak 12 (ve školním roce 2021/2022 před 24) měsíci ?

ne

Žák může být zařazen do skupiny pro jazykovou přípravu v určené škole, pokud je to pro něj vhodné a není to na úkor kvality vzdělávání žáků ve skupině (podpora není nároková). Kmenová škola poskytuje individuální podporu.

ano

Jsme školou určenou k poskytování jazykové přípravy ?

ne

V seznamu určených škol na webu KÚ najdeme kontakty na vhodně určené školy. Informujeme zákonného zástupce žáka.

Spolupracujeme s žákem vybranou určenou školou (pokud nejsme určenou školou), v případě distanční skupiny poskytujeme zázemí pro jazykovou přípravu.

ano

Spolupracujeme s žákem vybranou určenou školou, v případě distanční skupiny poskytujeme zázemí pro jazykovou přípravu.

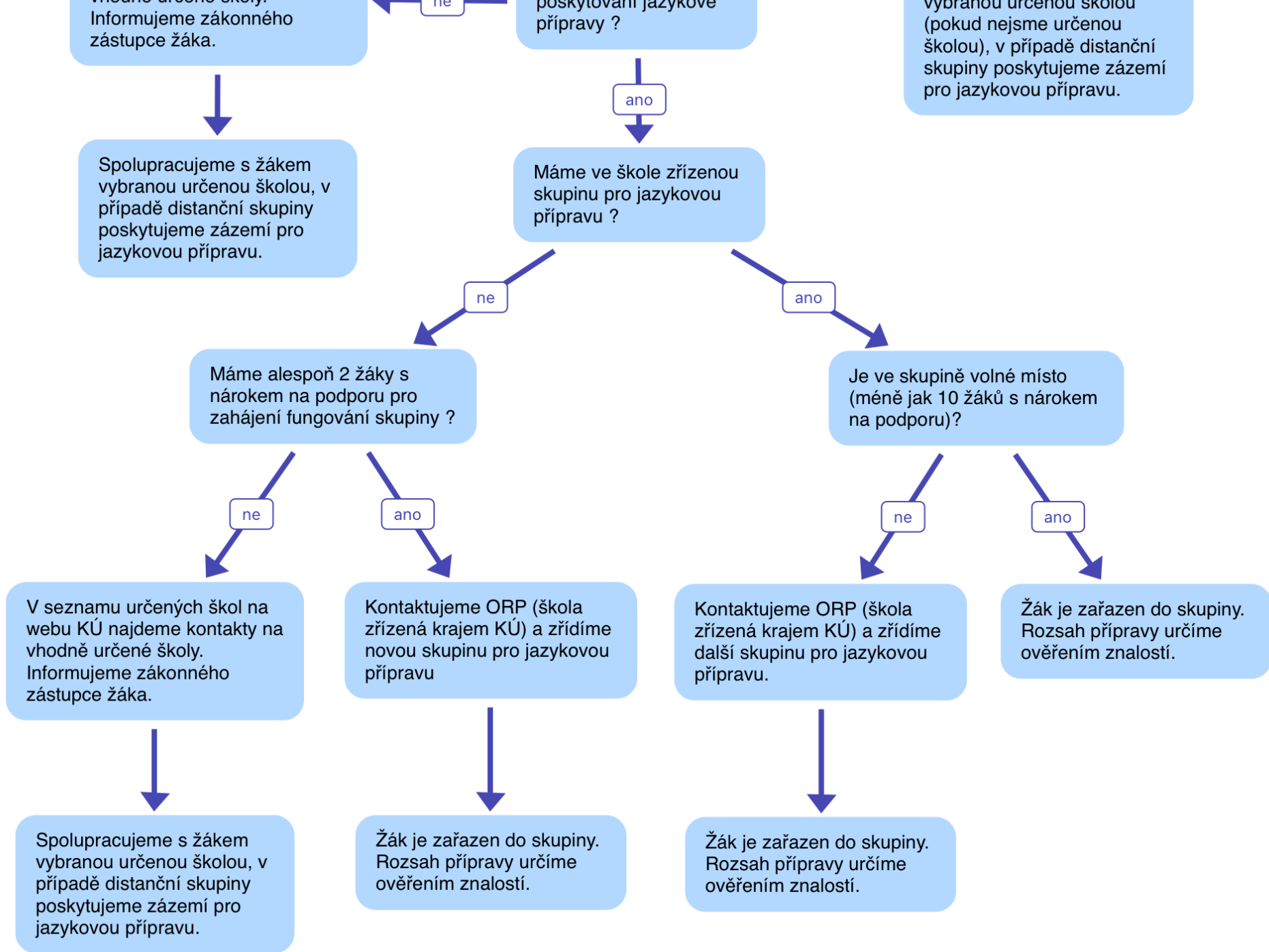
Máme ve škole zřízenou skupinu pro jazykovou přípravu ?

ne

Máme alespoň 2 žáky s

ano

Je ve skupině volné místo



- **vyhodnocování efektivity** systému ve spolupráci s krajskými úřady, ČŠI, školami a dalšími subjekty
- **dotazník** pro určené školy a KÚ (**děkujeme !**)
- sběr podnětů pro případnou úpravu systému – emailová adresa: podnetycizinci@npi.cz (**budeme rádi za vaši zpětnou vazbu**, nejedná se o poradenství -> zajištěno NPI ČR)
- případné úpravy zejména **věcného** charakteru v daném finančním rámci

- **od 1. 1. 2022** – MŠ, které vytvoří skupinu pro jazykovou přípravu financovány již v rámci **PHmax** (dle údajů k 30. 9. 2021 – součást výkazu)
- **od 1. 9. 2022** – platí již **pevné kritérium** pro určení školy **5 %** (možnost určit namísto školy s 5 % vhodnější školu zůstává zachována)
- **od 1. 9. 2022** – **nárok** na jazykovou podporu v ZŠ mají cizinci, kteří plní PŠD v ČR max. **12 měsíců** (= k začlenění); ve školním roce 2021/22 je kritériem plnění PŠD max. 24 měsíců (uzavření škol)

Krajská centra podpory NPI ČR

- poradenství
- vzdělávací aktivity
- síťování
- adaptační koordinátoři
- tlumočnické služby pro školy a ŠPZ

Vyhlášení dotační výzvy na podporu aktivit integrace cizinců v regionálním školství v roce 2022

- navržena nově podporovaná aktivita – pokrytí akutní potřeby škol, do kterých přichází velký počet nových cizinců a tyto aktivity nejsou zabezpečeny z projektů MV ČR pro města a obce
- zatím ve fázi přípravy; výzva bude vyhlášena do konce roku 2021

Novela školského zákona v roce 2020

- § 160 Financování škol a školských zařízení
- rozšíření účelovosti pro využití ONIV ... také na **výdaje školy na dopravu** při akcích v rámci vzdělávání podle příslušného rámcového vzdělávacího programu ...

Navýšení položky ONIV na žáka

typ školy	2020	2021	navýšení na
neúplná škola (1. st.)	1 313 Kč	3 000 Kč	228 %
1. stupeň úplné školy	1 155 Kč	2 800 Kč	242 %
2. stupeň úplné školy	998 Kč	1 600 Kč	160 %

- stejné ve všech krajích bez možnosti ovlivnění ze strany KÚ – základní princip reformy financování – **rozpis přímo z MŠMT** na každou školu
- celkem **navýšení ONIV o 1,5 mld. Kč** pro rok **2021**

Národní plán doučování

- od 1. 9. do 31. 12. 2021
- finance přímo do škol dle indexu, 250 mil. Kč
- doučování žáků a adaptační a socializační aktivity pro kolektivy



Operační program Jan Ámos Komenský

- programové období 2021 – 2027
- jednou z priorit OP JAK je podpora rovného přístupu ke vzdělávání
- příprava projektů se zaměřením na **podporu** vzdělávání dětí a žáků **s nedostatečnou znalostí vyučovacího jazyka** – aktivity, které budou **doplňovat** systém jazykové podpory v MŠ a ZŠ, který vyplývá z právních předpisů



MINISTERSTVO ŠKOLSTVÍ,
MLÁDEŽE A TĚLOVÝCHOVY

Děkuji za pozornost.

Ministerstvo školství, mládeže a tělovýchovy
Karmelitská 529/5, Malá Strana, 118 12 Praha 1 • tel.: +420 234 811 111
msmt@msmt.cz • www.msmt.cz

